

Stores VELUX ROF (store rideau translucide RFL et marquise MHL)

VELUX®



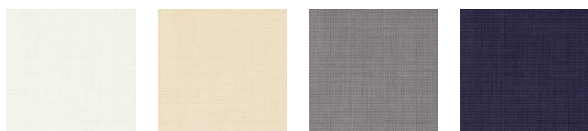
Obtenez deux produits en un pour l'atténuation de la lumière et la protection contre la chaleur. Le store rideau translucide VELUX permet de moduler en souplesse l'entrée de lumière naturelle dans la pièce. Le réglage en continu permet d'ouvrir ou de fermer le store à la hauteur conforme à vos besoins, qu'il s'agisse de faire entrer la lumière naturelle ou de créer une ambiance plus intime dans les pièces où vous ne souhaitez pas créer une obscurité totale. La marquise VELUX arrête les rayons du soleil avant qu'ils ne touchent le vitrage et vous aide à préserver la fraîcheur de votre intérieur en assurant une protection efficace contre la chaleur pendant les journées chaudes et ensoleillées. Les deux produits se montent facilement de l'intérieur et s'adaptent parfaitement à vos fenêtres de toit VELUX.

- La protection contre la chaleur préserve la fraîcheur de la pièce et améliore le confort intérieur.
- Préservez votre sphère privée, limitez les reflets et réglez l'intensité lumineuse à votre guise.
- Montage en quelques minutes - cliquez simplement sur le store dans les fixations pré-montées.
- Les profilés les plus fins du marché laissent entrer davantage de lumière naturelle.
- Les stores manuels constituent un choix idéal pour les fenêtres accessibles.
- La conception sans entretien vous offre plus de sérénité tout au long de la durée de vie du produit.
- Conçu pour durer, la marquise résistante au vent a été soumise à des tests de résistance dans notre centre d'essai.
- La certification OEKO-TEX® garantit l'absence de substances nocives dans la fabrication du produit.



Couleurs et motifs

Les stores intérieurs VELUX sont disponibles dans une vaste palette de couleurs et de designs. Cependant, quelques variantes de stores ne sont disponibles que dans une gamme limitée de couleurs. Chaque option de couleur et de design a un code unique. Ajoutez le code de votre choix au type de store concerné lors de la commande de vos produits.



1028

1086

4161

9050

Conseils pour le fonctionnement

RFL :
Le store rideau peut être levé et abaissé manuellement avec une poignée réglable sur n'importe quelle position.
MHL :
La marquise peut être entièrement enroulée ou abaissée. Pour abaisser la marquise, faites pivoter la fenêtre de 180° et placez-la sur les crochets situés à l'extérieur du battant inférieur. Lors de la fermeture de la fenêtre, la marquise est automatiquement déployée. Pour enrouler la marquise, faites pivoter la fenêtre de 180° et détachez la marquise des crochets.

Informations supplémentaires

Nous nous réservons le droit d'apporter des modifications techniques.

Pour plus d'informations sur nos produits, veuillez visiter <https://www.velux.ch/>