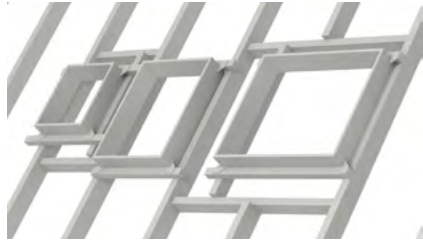




# Dimenzije

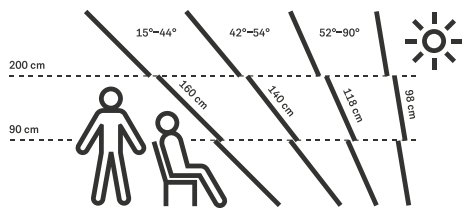
## Odaberite širinu

Širina prozora treba biti manja od svijetlog razmaka između rogova krova (sa svake strane okvira treba ostaviti 2 – 3 cm za toplinsku izolaciju). Ukoliko je potrebno, rezanjem roga i izradom premosnice moguće je ugraditi i veći prozor.



## Odaberite dužinu

Dužina krovnog prozora obično ovisi o nagibu krova. Za krovove većeg nagiba odgovarati će kraći prozori dok će za krovove manjeg nagiba odgovarati duži prozor.



## Odaberite odgovarajuću dimenziju kod zamjene krovnog prozora

U slučaju da mijenjate stare VELUX krovne prozore za nove, koristite donju tablicu. Za krovne prozore koji nisu VELUX izmjerite unutarnji, vidljivi okvir prozora i dodajte 8 cm u širinu i visinu. Pronađite najbližu VELUX dimenziju u našoj tablici dimenzija.

Dimenzije okvira krovnog prozora, cm	Stara oznaka dimenzije			Nova oznaka dim.
	Proizvedeno do 1992.	Proizvedeno do 2003.	Proizvedeno do 2014.	Dostupno danas
55 × 78	-	102	C02	CK02
55 × 98	6	104	C04	CK04
66 × 98	-	204	F04	FK04
66 × 118	-	206	F06	FK06
66 × 140	-	-	F08	FK08
70 × 118	5	-	-	FK06*
78 × 98	1	304	M04	MK04
78 × 118	14	306	M06	MK06
78 × 140	12	308	M08	MK08
78 × 160	13	310	M10	MK10
94 × 98	-	404	P04	PK04
94 × 118	-	406	P06	PK06
94 × 140	-	408	P08	PK08
94 × 160	13	410	P10	PK10
114 × 118	14	606	S06	SK06
114 × 140	10	608	S08	SK08
114 × 160	-	610	S10	SK10
134 × 98	-	804	U04	UK04
134 × 140	8	808	U08	UK08
134 × 160	-	810	U10	UK10

\*Prozor u dimenziji FK06 je 4 cm uži od prozora dimenzije s oznakom 5, starije generacije.

## Krovni prozori

550				GGL GGL21 GGL30	(0,27) PK25									
624				GGL	(0,26) MK27									
698		GGL GGL21					GGL GGL21 GGL30	(0,48) SK01						
778		GGL21 GGL30 GGL40D GPU GPU21 GPU21 GLU GLU50 GLU56	(0,22) CK02											
978	GGL GGL21 GGL30	GGL GGL21 GGL30 GPU GPU21 GPU21 GLU GLU50 GLU56	(0,23) BK04	GGL GGL21 GGL30 GPU GPU21 GPU21 GLU GLU50 GLU56	(0,29) CK04	GGL GGL21 GGL30 GPU GPU21 GPU21 GLU GLU50 GLU56	(0,38) FK04	GGL GGL21 GGL30 GPU GPU21 GPU21 GLU GLU50 GLU56	(0,47) MK04	GGL GGL21 GGL30 GPU GPU21 GPU21 GLU GLU50 GLU56	(0,60) PK04		GGL GGL21 GGL30 GPU GPU21 GPU21 GLU GLU50 GLU56	(0,91) UK04
1178	GGL GGL21 GGL30 GPU GPU21 GPU21 GLU GLU50 GLU56	GGL GGL21 GGL30 GPU GPU21 GPU21 GLU GLU50 GLU56	(0,37) CK06	GGL GGL21 GGL30 GPU GPU21 GPU21 GLU GLU50 GLU56	(0,47) FK06	GGL GGL21 GGL30 GPU GPU21 GPU21 GLU GLU50 GLU56	(0,59) MK06	GGL GGL21 GGL30 GPU GPU21 GPU21 GLU GLU50 GLU56	(0,75) PK06	GGL GGL21 GGL30 GPU GPU21 GPU21 GLU GLU50 GLU56	(0,95) SK06		GGL GGL21 GGL30 GPU GPU21 GPU21 GLU GLU50 GLU56	(1,15) UK06
1398		GGL GGL21 GGL30 GPU GPU21 GPU21 GLU GLU50 GLU56	(0,58) FK08	GGL GGL21 GGL30 GPU GPU21 GPU21 GLU GLU50 GLU56	(0,72) MK08	GGL GGL21 GGL30 GPU GPU21 GPU21 GLU GLU50 GLU56	(0,92) PK08	GGL GGL21 GGL30 GPU GPU21 GPU21 GLU GLU50 GLU56	(1,16) SK08	GGL GGL21 GGL30 GPU GPU21 GPU21 GLU GLU50 GLU56	(1,40) UK08			
1600		GGL GGL21 GGL30 GPU GPU21 GPU21 GLU GLU50 GLU56	(0,85) MK10	GGL GGL21 GGL30 GPU GPU21 GPU21 GLU GLU50 GLU56	(1,07) PK10	GGL GGL21 GGL30 GPU GPU21 GPU21 GLU GLU50 GLU56	(1,35) SK10	GGL GGL21 GGL30 GPU GPU21 GPU21 GLU GLU50 GLU56	(1,63) UK10					
1800		GGL GGL21	(0,97) MK12											
920				GIL GIU	(0,34) MK34	GIL GIU	(0,44) PK34	GIL GIU	(0,70) SK34	GIL GIU	(0,85) UK34			
601				VFE VIU	(0,22) MK31	VFE VIU	(0,28) PK31	VFE VIU	(0,36) SK31	VFE VIU	(0,43) UK31			
955				VFE VIU	(0,44) MK35	VFE VIU	(0,56) PK35	VFE VIU	(0,70) SK35	VFE VIU	(0,85) UK35			
1155				VFE VIU	(0,56) MK36	VFE VIU	(0,71) PK36	VFE VIU	(0,89) SK36	VFE VIU	(1,08) UK36			
1375				VFE VIU	(0,69) MK38	VFE VIU	(0,87) PK38	VFE VIU	(1,10) SK38	VFE VIU	(1,33) UK38			

( ) površina stakla, m<sup>2</sup>