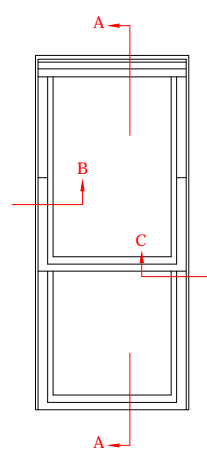
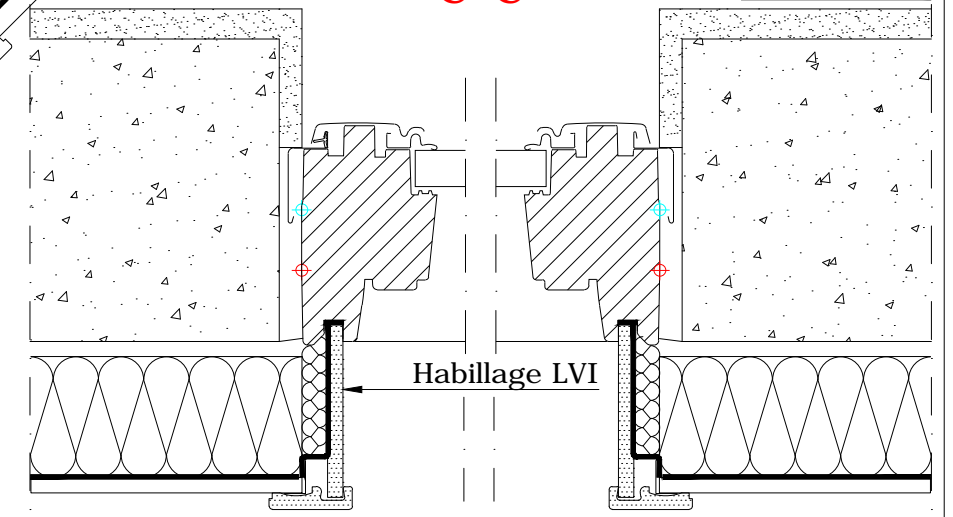


VERRIERES D'ANGLE

C-C



Gouttière du raccord EFN  
 Gouttière de rampant :  
 Distance mini. pour passage  
 du noquet de relevage

Couvertine du raccord EFN  
 longueur livrée 1 m

30 cm mini

dessus des liteaux

Jouée Entreprise

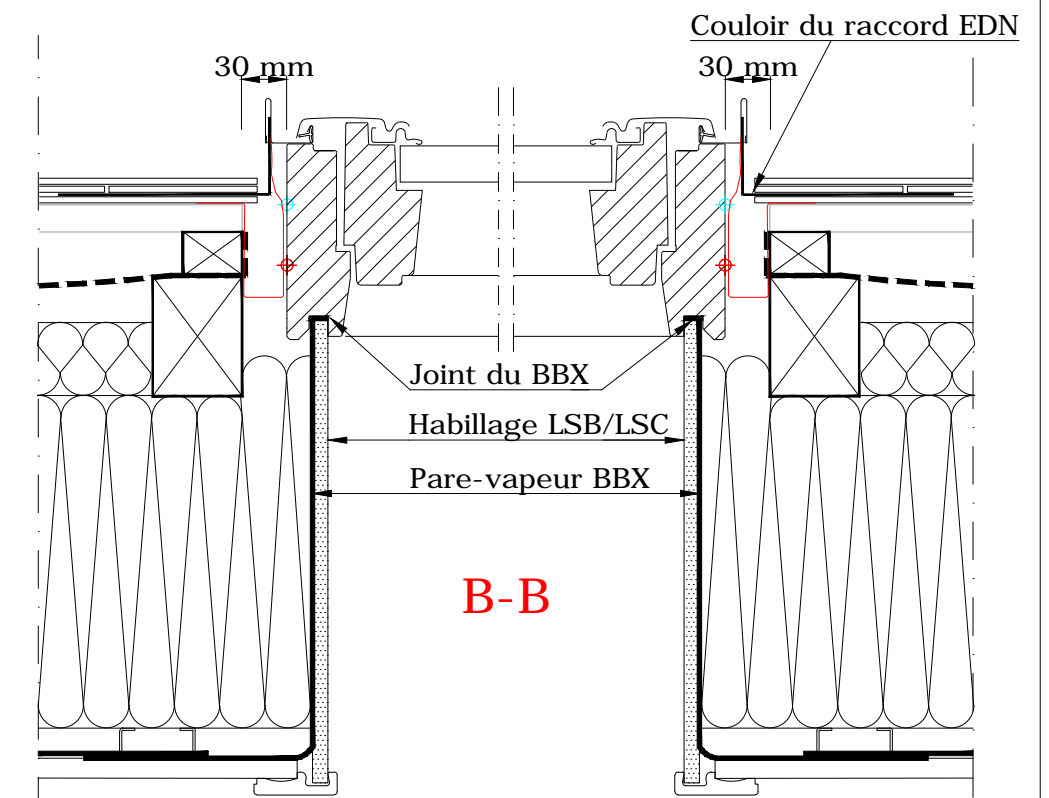
Gouttière de rive :  
 Distance mini. pour passage  
 du noquet de relevage

Joint Entreprise  
 (Fond de joint + joint)

16 cm mini

Pente du toit	Z en cm	Y pour VUI de 60 cm de haut	Y pour VUI de 95 cm de haut
20°	7,1	73,2	108,2
25°	7,9	73,7	108,7
30°	8,8	74,2	109,2
35°	9,8	74,8	109,8
40°	11	75,7	110,7
45°	12,4	76,7	111,7
50°	14	78,1	113,1
55°	16	79,8	114,8

Allège et tablette doivent être conformes à la norme NF P 01-012 et au DTU 36.5



B-B

Verrière d'angle VELUX avec fenêtre verticale VIU et raccords EFN sur ardoises

Ce plan, non contractuel, illustre un principe de mise en oeuvre. Celle-ci sera effectuée sous la responsabilité pleine et entière du Maître d'Ouvrage, après adaptation éventuelle aux contraintes techniques du chantier, et aux conditions particulières d'utilisation. Tous droits de reproduction interdits.



Echelle : 1/5  
 15K.36

A-A