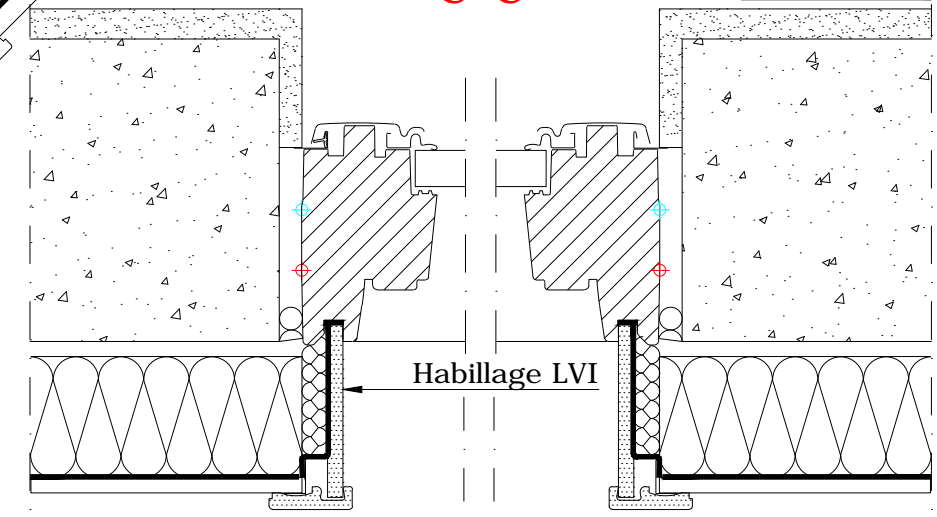


- GGU
- Tuiles mécaniques
- VIU
- EFJ
- LS-BBX
- LVI

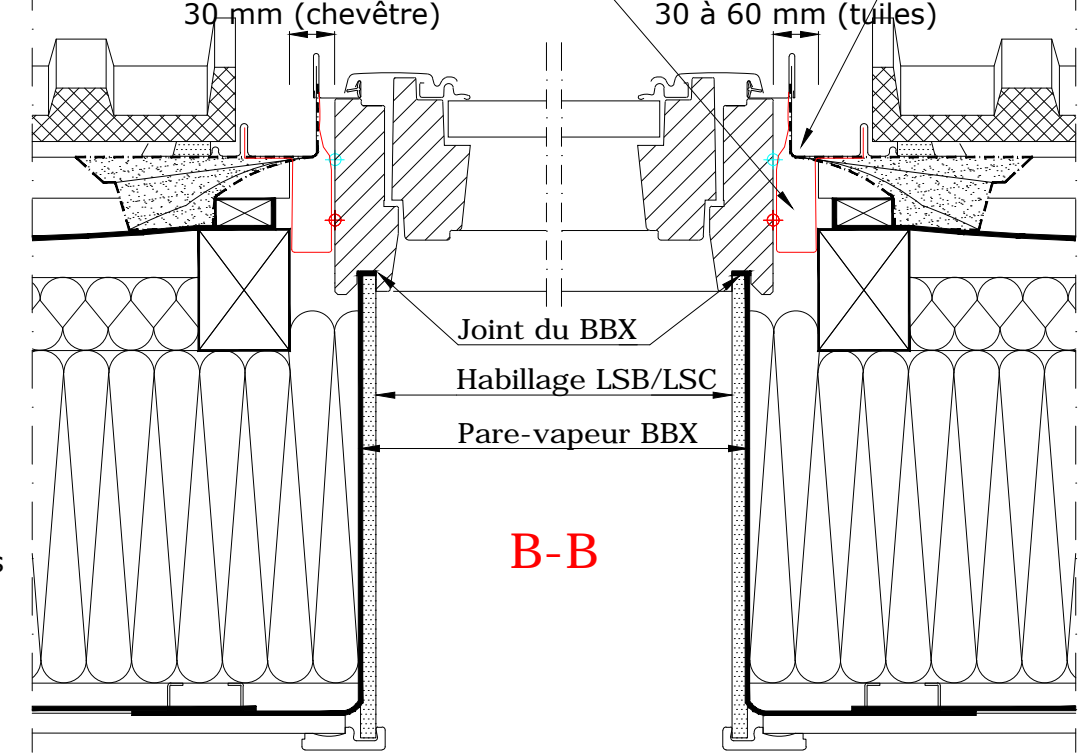
**VERRIERES D'ANGLE**

**C-C**



Elément de relevage du raccord EFJ 30 mm (chevêtre)

Couloir du raccord EDJ 30 à 60 mm (tuiles)



**B-B**

Pente du toit	Z en cm	Y pour VIU de 60 cm de haut	Y pour VIU de 95 cm de haut
20°	7	73,2	107,5
25°	8	73,7	108
30°	8,5	74,2	108,5
35°	9,5	74,8	109,5
40°	11	75,7	110
45°	12,5	76,7	111
50°	14	78,1	112,5
55°	16	79,8	114,5

Allège et tablette doivent être conformes à la norme NF P 01-012 et au DTU 36.5

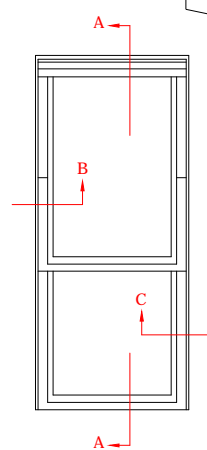
**Verrière d'angle VELUX avec fenêtre verticale VIU et raccords EFJ sur tuiles mécaniques**

Ce plan, non contractuel, illustre un principe de mise en oeuvre. Celle-ci sera effectuée sous la responsabilité pleine et entière du Maître d'Ouvrage, après adaptation éventuelle aux contraintes techniques du chantier, et aux conditions particulières d'utilisation. Tous droits de reproduction interdits.



Echelle : 1/5  
15K.35

**A-A**



Gouttière du raccord EFJ

Gouttière de rampant (havraine, nantaise)

Distance mini. pour passage du noquet de relevage

300 mm mini

200 mm mini

Couvertine du raccord EFJ longueur livrée 1 m

dessus des liteaux

Jouée Entreprise

Joint Entreprise (Fond de joint + joint)

5 mm

160 mm mini