

Priehľadná vonkajšia roleta VELUX MSL, solárny pohon

VELUX®



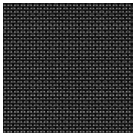
Diaľkovo ovládané priehľadné vonkajšie rolety na solárny pohon VELUX MSL obmedzujú prehrievanie a udržiavajú v miestnosti chladnú a príjemnú teplotu. Sú priehľadné, takže počas dňa neprídete o výhľad z okna ani prirodzené svetlo. Navyše majú jednoduchú montáž (nevyžadujú elektroinštaláciu). Po pripojení k manuálnym alebo solárnym strešným oknám VELUX získate plnú kontrolu nad pohodlím v interiéri.

- Ochrana pred teplom zaručuje v miestnosti príjemný chládok a zvyšuje pohodlie v interiéri.
- Solárne vnútorné rolety, markízy a vonkajšie rolety VELUX prinášajú pohodlné diaľkové ovládanie bez akejkoľvek elektroinštalácie.
- Znížite nežiaduce oslnenie a prenikajúce slnečné žiarenie bez toho, aby ste prišli o výhľad
- Navrhnuté s dôrazom na rýchlu a jednoduchú montáž zvnútra
- Vďaka bezúdržbovej konštrukcii sa na tento výrobok môžete spoľahnúť po celú dobu jeho životnosti.
- Kompatibilné s jednotkou VELUX ACTIVE with NETATMO na dosiahnutie lepšej vnútornej klímy s automatickou ochranou pred teplom. Diaľkovo ovládané smartfónom alebo hlasom.
- Plynulé polohovanie umožňuje stiahnuť roletu presne tak, ako potrebujete.
- Markíza na strešné okno je navrhnutá tak, aby bola odolná voči vetru a jej silu sme preverili v našich testovacích laboratóriách.



Farby a vzory

Markíza VELUX má priehľadnú sieťovinu. Pri objednávaní svojich výrobkov pridajte k svojmu typu markízy tento kód farby látky.



5060

Príručka k ovládaniu

Roletu na solárny pohon VELUX možno vyťahovať a spúšťať pomocou vopred spárovaného ovládacieho spínača.

Kompatibilita

Priehľadná vonkajšia roleta MSL-SA sa môže inštalovať na strešné okná GGL, GPL, GPU, GLL, GLU, GHL a GZL. Ak sú strešné okná kombinované s pevným okenným prvkom GIL alebo GIU, mal by sa použiť variant priehľadnej rolety MSI, pričom sklon strechy musí byť v rozmedzí od 15° do 85°.

Roletu MSL-SA nie je možné inštalovať na žiadne výklopno-kyvné strešné okná vyrobené pred rokom 2000.

Roletu MSL-SA možno namontovať na solárne strešné okno VELUX GGL/GGU vyrobené v rokoch 2000 až 2014 (bez písmena K v kóde), a to pomocou duálneho solárneho adaptéra ZOZ 246.

Roletu MSL-SA možno namontovať na solárne strešné okno VELUX GGL/GGU vyrobené pred aprílom 2019 so šírkou MK--, PK--, SK-- alebo UK-- (dlhý solárny panel VRW).
Pre veľkosti CK-- a FK-- je potrebné použiť duálny solárny adaptér ZOZ 246.

Roletu MSL-SA možno namontovať na solárne strešné okno VELUX GGL/GGU vyrobené po apríli 2019 so šírkou MK--, PK--, SK-- alebo UK-- (krátky solárny panel VRW).
Pre veľkosti CK-- a FK-- je potrebné použiť duálny solárny adaptér ZOZ 246.

Informácie o veľkostiach nájdete v cenníku, ktorý je priebežne aktualizovaný podľa produktových programov. Roletu na strešné okno možno tiež vyrobiť na mieru.

Ak sa roleta MSL-SA kombinuje so strešným oknom s medeným oplechovaním vyrobeným po roku 1992, je potrebné objednať samostatný spodný kryt pre roletu, sadu ZOZ -K-- 240.

Ak sa kombinuje so strešným oknom GGL alebo GGU vyrobenom v rokoch 1992 až 2000, je potrebné objednať samostatnú montážnu sadu ZOZ 238.

V prípade kombinácie s oknom VELUX GPU na elektrický pohon je potrebné objednať inštaláciu sadu ZOZ 229S.

Kombinácia niekoľkých strešných okien vedľa seba vyžaduje vzdialenosť rámov minimálne 18 mm. Ak sa okná kombinujú nad/pod sebou, vzdialenosť rámov musí byť minimálne 250 mm. Roletu na solárny pohon možno montovať na okná s dvojitým lemovaním EB-

Kompatibilita s inými tieniacimi výrobkami VELUX, výrobkami VELUX na solárny pohon a výrobkami VELUX ACTIVE:

Roletu na strešné okno možno kombinovať s vnútornými tieniacimi doplnkami. Upozorňujeme, že ak ju skombinujete

s vnútornou roletou na solárny pohon, funkcia solárneho článku vnútornej rolety na dobíjanie batérií bude znížená alebo nulová.

Roletu na strešné okno nemožno kombinovať s vonkajšími tieniacimi výrobkami.

Ďalšie informácie

Vyhradzujeme si právo vykonať technické zmeny.

Ďalšie informácie o našich výrobkoch nájdete na adrese <https://www.velux.sk/>

Technické informácie

Priehľadná vonkajšia roleta VELUX MSL, solárny pohon	Batéria	Vysokovýkonná batéria, NiMH, 9,6 V d.c., 2 100 mAh. Batéria predstavuje záložný zdroj energie na zaistenie prevádzky v obdobiach s nedostatočným nabitím. Úplne nabitá batéria umožňuje až 100 operácií. Priehľadná roleta na strešné okno má batériu, ktorá sa musí pred prevádzkou zapnúť.
	Pripojenie	-
	Montáž a používanie	Roletu na strešné okno možno montovať zvnútra aj zvonku. Roleta je napájaná integrovaným solárnym článkom a nemusí sa pripájať na napájanie zo siete.
	Materiál a farba	Vrchné puzdro, bočné profily a spodný kryt: lakovaný hliník, sivý (NCS S 7500-N) Koncové diely vrchného puzdra, spodné diely bočného profilu a koncové diely spodného krytu: tónovaný plast, sivý (NCS S 7500-N).
	Spotreba energie	Vysokovýkonná batéria, NiMH, 9,6 V d.c., 2 100 mAh. Batéria predstavuje záložný zdroj energie na zaistenie prevádzky v obdobiach s nedostatočným nabitím. Úplne nabitá batéria umožňuje až 100 operácií. Roleta sa dodáva s batériou, ktorá sa musí pred prevádzkou zapnúť. Predpokladaná životnosť batérie: 10 rokov.
Vopred spárovaný ovládací spínač	Solárny článok	Fotovoltická jednotka solárnych článkov integrovaná vo vrchnom kryte rolety.
	Montáž a používanie	Zahrnutý je vopred nakonfigurovaný jednosmerný ovládací spínač rádiovéj frekvencie (KLI 313). Dosah rádiovéj frekvencie: 300 m na voľnom priestranstve. V závislosti od konštrukcie budovy je dosah vnútri budovy približne 30 m.
	Materiál a farba	ABS plast, farba: biela (NCS S 1000-N)
	Prehľad spotreby energie	2 x alkalické batérie AAA (1,5 V) Predpokladaná životnosť batérií: max. 1 rok.
	Opis veľkosti a hmotnosti	8,2 cm x 8,2 cm x 1,7 cm, 0,125 kg.