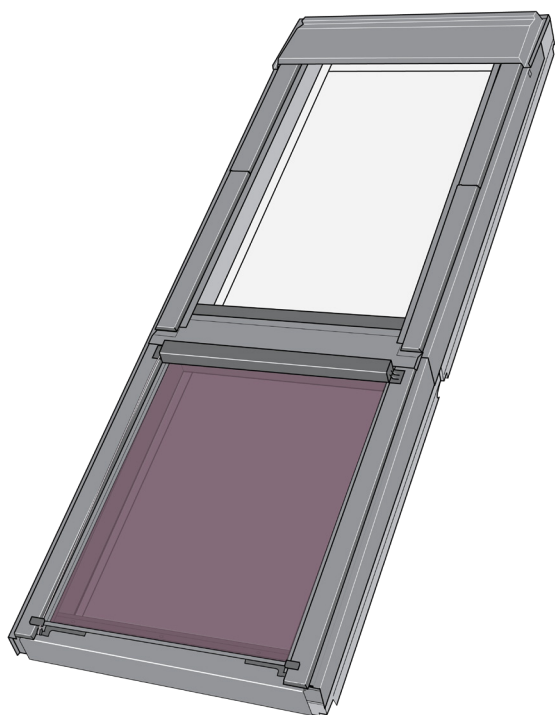


# VELUX Markisette MAG

**VELUX®**



Halten Sie Ihr Zuhause mit einem effektiven Hitzeschutz angenehm kühl. Die außen angebrachte VELUX Markisette hält die Sonnenstrahlen bereits von außen von der Fensterscheibe ab und so den Raum auch an heißen, sonnigen Tagen angenehm kühl. Die Markisette ist transparent. So können Sie dennoch den Ausblick und Tageslicht genießen. Passt in das Fensterelement GIL/GIU und lässt sich einfach von innen montieren.

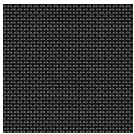
- Hitzeschutz hält Ihren Raum kühl und verbessert den Wohnkomfort.
- Bewahren Sie Ihre Sicht nach draußen, reduzieren Sie unerwünschte Blendung und einfallendes Sonnenlicht
- Passgenaue Konstruktion für eine schnelle und einfache Montage von innen
- Das wartungsfreie Design bietet Ihnen Sorgenfreiheit über die gesamte Lebensdauer des Produkts.
- Rollos mit manueller Bedienung eignen sich ideal für Fenster, die leicht erreichbar sind.
- Die windbeständige Markisette ist langlebig und wurde in unseren Testeinrichtungen auf Reißfestigkeit geprüft.



## Farben und Muster

---

Das VELUX Markisettengewebe (Netz) ist transparent. Fügen Sie diesen Gewebefarbcode Ihrem Markisettentyp hinzu, wenn Sie Ihre Produkte bestellen.



5060

## Bedienungsanleitung

---

Die Markisette wird bedient, indem das obere Fensterelement geöffnet und die Markisette mit der Schnur nach oben oder unten gerollt wird. Nach dem Betrieb wird der Rest der Schnur in den Halterungen an der Außenseite der oberen Abdeckung der Markisette gesichert.

## Weitere Informationen

---

Technische Änderungen vorbehalten.

Weitere Informationen über unsere Produkte finden Sie auf <http://www.velux.at>