

VELUX Hitzeschutz-Markise MIE



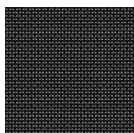
Halten Sie Ihr Zuhause mit einem effektiven Hitzeschutz angenehm kühl. Die außen angebrachte VELUX Hitzeschutz-Markise hält die Sonnenstrahlen bereits von außen von der Fensterscheibe ab und so den Raum auch an heißen, sonnigen Tagen angenehm kühl. Dank des transparenten Gewebes der Hitzeschutz-Markise können Sie dennoch den Ausblick und natürliches Licht genießen. Passt zum Zusatzelement "Wand" VFE und lässt sich einfach von innen anbringen.

- Hitzeschutz hält Ihren Raum kühl und verbessert den Wohnkomfort.
- Bewahren Sie Ihre Sicht nach draußen, reduzieren Sie unerwünschte Blendung und einfallendes Sonnenlicht
- Passgenaue Konstruktion für eine schnelle und einfache Montage von innen
- Das wartungsfreie Design bietet Ihnen Sorgenfreiheit über die gesamte Lebensdauer des Produkts.
- Produkte mit manueller Bedienung eignen sich ideal für Fenster, die leicht erreichbar sind.
- Die windbeständige Hitzeschutz-Markise ist extrem langlebig und wurde in unseren Testeinrichtungen auf ihre Robustheit geprüft.



Farben und Muster

Das VELUX Hitzeschutz-Markisengewebe (Netz) ist transparent. Fügen Sie diesen Gewebefarbcode Ihrem Hitzeschutz-Markisentyp hinzu, wenn Sie Ihre Produkte bestellen.



5060

Bedienungsanleitung

Öffnen Sie das Zusatzelement "Wand" VFE, um die Hitzeschutz-Markise herunterzufahren. Befestigen Sie mit der Bedienstange die Hitzeschutz-Markise an den Haken außen am Flügel-Unterteil des Zusatzelements "Wand". Zum Aufrollen der Hitzeschutz-Markise öffnen Sie das Zusatzelement "Wand" und lösen die Markise mit der Bedienstange von den Haken.

Weitere Informationen

Technische Änderungen vorbehalten.

Weitere Informationen über unsere Produkte finden Sie auf <http://www.velux.de>