

Store vénitien VELUX PAL

VELUX®

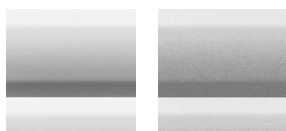


Conférez un look classique à vos fenêtres de toit VELUX avec des stores vénitiens. Avec leur style intemporel, leur surface résistante à l'humidité et nécessitant peu d'entretien, les stores vénitiens VELUX s'imposent comme le choix idéal dans les cuisines et les salles de bains. Leur design unique rend superflue l'utilisation de cordons inesthétiques: il suffit d'incliner les lamelles dans la direction de votre choix pour régler l'entrée de lumière ou préserver davantage votre sphère privée. Les stores VELUX avec rails latéraux blancs s'adaptent parfaitement à vos fenêtres de toit VELUX blanches.

- Préservez votre sphère privée, limitez les reflets et réglez l'intensité lumineuse à votre guise.
- Montage en quelques minutes - cliquez simplement sur le store dans les fixations pré-montées.
- Les profilés les plus fins du marché laissent entrer davantage de lumière naturelle.
- Design de stores élégant avec rails latéraux blancs, qui s'adaptent parfaitement à vos fenêtres de toit VELUX blanches.
- Le réglage en continu vous permet de baisser le store exactement là où vous en avez besoin.
- Relevez le store facilement jusqu'à la hauteur souhaitée à l'aide de la poignée intégrée.
- Les rails latéraux intégrés assurent un fonctionnement très fluide.
- Les stores manuels constituent un choix idéal pour les fenêtres accessibles.

Couleurs et motifs

Les stores intérieurs VELUX sont disponibles dans une vaste palette de couleurs et de designs. Cependant, quelques variantes de stores ne sont disponibles que dans une gamme limitée de couleurs. Chaque option de couleur et de design a un code unique. Ajoutez le code de votre choix au type de store concerné lors de la commande de vos produits.



7001

7057

Conseils pour le fonctionnement

Le store peut être levé et abaissé avec une poignée qui peut être réglée sur n'importe quelle position. Une poignée coulissante dans le rail latéral droit permet de régler la position des lamelles. La poignée coulissante peut être positionnée n'importe où sur le rail latéral.

Informations supplémentaires

Nous nous réservons le droit d'apporter des modifications techniques.

Pour plus d'informations sur nos produits, veuillez visitez <https://www.velux.ch/>