

VELUX elektrische buitenzonwering netstroom MML

VELUX®



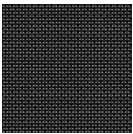
VELUX elektrische buitenzonweringen netstroom kunnen op afstand worden bediend en gaan oververhitting tegen, om een koele, comfortabele temperatuur in uw kamer te behouden. Ze zijn doorzichtig, zodat u overdag altijd volop van uw uitzicht en het daglicht kunt genieten. Ze kunnen worden aangesloten op uw VELUX elektrische dakramen netstroom, voor een volledige controle over uw comfort binnenshuis.

- Dankzij de warmtewering blijft de kamer koel en wordt een comfortabeler binnenklimaat verkregen.
- VELUX elektrische rolgordijnen, zonweringen en rolluiken zijn eenvoudig op afstand te bedienen, voor extra comfort.
- Behoud uw zicht naar buiten en verminder tegelijkertijd ongewenste schittering en invallend zonlicht
- Dankzij het onderhoudsvrije design kunt u zorgeloos lang genieten van uw product.
- Compatibel met VELUX ACTIVE with NETATMO voor een beter binnenklimaat met automatische warmtewering. Op afstand bediend via smartphone of spraakbesturing.
- Dankzij de traploze positionering kunt u de zonwering laten zakken tot precies daar waar nodig.
- De windbestendige buitenzonwering is gemaakt om lang mee te gaan en is uitgebreid getest in onze testfaciliteiten.



Kleuren en patronen

VELUX buitenzonweringen bevatten een transparant gaas. Geef bij het bestellen van uw producten, naast uw type buitenzonwering, ook deze kleurencode van de stof op.



5060

Advies bij bediening

De VELUX elektrische buitenzonwering netstroom kan met de voorgekoppelde wandschakelaar omhoog en omlaag worden gebracht.

Compatibiliteit

Compatibel met VELUX dakramen:

Buitenzonweringen MML kunnen worden gemonteerd op GGL, GGU, VELUX netstroom GGU, GPL, GPU, VELUX netstroom GPU1), GLL, GLU en GZL2).

De dakramen mogen niet worden gecombineerd met een vast combinatie-element GIL of GIU en de dakhelling moet tussen 15° en 90° liggen.

MML-SA kan niet worden geïnstalleerd op uitzettuimelvensters die vóór 2000 zijn geproduceerd.

1) Als u de buitenzonwering combineert met een VELUX elektrisch dakraam netstroom GPU, moet u de installatieset ZOZ 229S bestellen.

2) De buitenzonwering kan alleen worden gemonteerd op dakramen GZL die vóór januari 2003 of na maart 2008 vervaardigd zijn.

Raadpleeg de prijslijst voor meer informatie over afmetingen, want het productprogramma is aan wijziging onderhevig. De buitenzonwering kan ook op maat worden gemaakt.

Bij combinatie van een MML-SA met een dakraam met koperen afdeklijsten geproduceerd na 2000, moeten een afzonderlijk stormprofiel en zijgeleiding worden besteld voor de buitenzonwering, set ZOZ -K-- 240. Niet beschikbaar voor dakramen met koperen afdeklijsten geproduceerd vóór 2000.

Bij combinatie met een GGL of GGU dakraam geproduceerd tussen 1992-2000, moet een afzonderlijke installatieset ZOZ 238 worden besteld.

De combinatie van meerdere dakramen naast elkaar vereist een kozijnafstand van minimaal 18 mm. Als de ramen boven/onder elkaar worden gecombineerd, moet de kozijnafstand minimaal 250 mm zijn. De elektrische buitenzonwering op zonne-energie kan worden gemonteerd in ramen met koppelgootstuk EB-.

Compatibel met andere VELUX zonweringsproducten, VELUX elektrische producten en VELUX ACTIVE producten:

De buitenzonwering kan worden gecombineerd met zonweringsproducten binnenshuis. Houd er rekening mee dat bij een combinatie met een rolgordijn op zonne-energie, de zonnecellen de accu van dat rolgordijn minder goed of in het geheel niet kunnen opladen.

De buitenzonwering kan worden gecombineerd met elektrische dakraamopeners. Een combinatie met andere zonweringsproducten voor buitenshuis is niet mogelijk.

Verdere informatie

We behouden ons het recht voor technische wijzigingen aan te brengen.

Ga voor meer informatie over onze producten naar <http://www.velux.nl>

Technische informatie

VELUX elektrische buitenzonwering netstroom MML	Aansluiting	De buitenzonwering wordt geleverd met een korte motorkabel, voor directe aansluiting op de aansluitdoos in het VELUX elektrisch dakraam netstroom. Als alternatief kan de buitenzonwering ook worden aangesloten op een afzonderlijk bedieningssysteem. Let bij gebruik van een langere kabel op de volgende minimale bedradingsafmetingen: Lengte tot 20 m: 0,75 mm ² Lengte tot 40 m: 1,50 mm ²
	Installatie en gebruik	De buitenzonwering kan zowel van binnenuit als van buitenaf worden geïnstalleerd. MML moet worden aangesloten op VELUX elektrische dakramen netstroom. Bij de installatie van MML in een handmatig bediend dakraam van VELUX is een VELUX elektrisch bedieningssysteem vereist (apart te bestellen).
	Materiaal en kleur	Cassette, zijgeleidingen en bodemplaat: gelakt aluminium, grijs (NCS S 7500-N) Eindstukken cassette, onderstukken zijgeleidingen en eindstukken bodemplaat: gekleurd kunststof, grijs (NCS S 7500-N).
	Stroomverbruik	1,6 A, 24 V D.C van VELUX elektrische dakramen netstroom of een VELUX elektrisch bedieningssysteem.
Voorgekoppelde wandchakelaar	Installatie en gebruik	Een vooraf geconfigureerde wandchakelaar KLI 313 is inbegrepen. Radiofrequentiebereik: open veld van 300 m bereik. Afhankelijk van de bouwconstructie is het bereik binnenshuis circa 30 m.
	Materiaal en kleur	ABS-kunststof, wit (NCS S 1000-N)
	Overzicht van stroomverbruik	2 AAA-alkalinebatterijen (1,5 V) Verwachte levensduur van de batterijen: tot 1 jaar.
	Omschrijving van formaat en gewicht	8,2 cm x 8,2 cm x 1,7 cm, 0,125 kg.