

# VELUX Hitzeschutz- Markisette Tageslicht mit Solarantrieb MSL

**VELUX®**



VELUX Hitzeschutz-Markisette Tageslicht mit Solarantrieb lassen sich per Fernbedienung steuern und reduzieren die Überhitzung, um eine kühle, angenehme Temperatur in Ihrem Raum zu gewährleisten. Sie sind transparent, so dass Sie tagsüber immer die Aussicht und das natürliche Licht genießen können, und sie sind einfach zu montieren (keine Verkabelung). Sie lassen sich mit Ihren manuellen und Solar-Dachfenstern von VELUX verbinden und geben Ihnen die volle Kontrolle über Ihren Wohnkomfort.

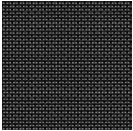
- Hitzeschutz hält Ihren Raum kühl und verbessert den Wohnkomfort.
- Bewahren Sie Ihre Sicht nach draußen, reduzieren Sie unerwünschte Blendung und einfallendes Sonnenlicht
- Passgenaue Konstruktion für eine schnelle und einfache Montage von innen
- VELUX Innenjalousien, Hitzeschutz-Markisetten und Rollläden mit Solarantrieb lassen sich bequem und ohne Verkabelung fernbedienen.
- Das wartungsfreie Design bietet Ihnen Sorgenfreiheit über die gesamte Lebensdauer des Produkts.
- Kompatibel mit VELUX ACTIVE with NETATMO mit automatischem Hitzeschutz zur Schaffung eines besseren Raumklimas. Fernbedienbar über Smartphone oder Spracheingabe.
- Dank stufenloser Positionierung können Sie das Rollo exakt auf die gewünschte Position herunterlassen.
- Die windbeständige Markisette ist langlebig und wurde in unseren Testeinrichtungen auf Reißfestigkeit geprüft.



## Farben und Muster

---

Das VELUX Markisettengewebe (Netz) ist transparent. Fügen Sie diesen Gewebefarbcode Ihrem Markisettentyp hinzu, wenn Sie Ihre Produkte bestellen.



5060

## Bedienungsanleitung

---

Die VELUX Solar-Markisette kann mit dem vormontierten Funk-Wandschalter hoch- und heruntergefahren werden.

## Kompatibilität

---

Mit VELUX Dachfenstern kompatibel:

Die Hitzeschutz-Markisette MSL kann in GGL, VELUX Solar GGL, GGU, VELUX Solar GGU, GPL, GPU, GLL, GLU und GZL montiert werden. Wenn Dachfenster mit dem festen Fensterelement GIL oder GIU kombiniert werden, sollte die Solar-Markisettenvariante MSI verwendet werden, und die Dachneigung muss zwischen 15° und 90° liegen. Angaben zur Größe finden Sie in der Preisliste. Änderungen des Produktsortiments sind laufend möglich. Wir bieten auch maßgeschneiderte Markisetten.

Bei Kombination der Markisette mit einem Dachfenster mit Kupferabdeckungen muss eine separate untere Abdeckung für die Markisette, das Set ZOZ -K-- 227, bestellt werden. Bei Kombination mit einem VELUX Dachfenster, das vor 2000 hergestellt wurde, muss das separate Einbauset ZOZ 228 bestellt werden.

Wenn Sie die Hitzeschutz-Markisette mit VELUX Solar GGL oder GGU kombinieren, müssen Sie den Funk-Zwischensteckerplattensatz ZOZ 213K separat bestellen.

Kompatibilität mit anderen VELUX Sonnenschutzprodukten, VELUX Solar-Produkten und VELUX ACTIVE Produkten:

Die Markisette ist mit innen angebrachten Sonnenschutzlösungen kombinierbar. Bitte beachte, dass bei einer Kombination mit einem solarbetriebenen Innenrollo die Akkuladefähigkeit der Solarzellen des Innenrollos eingeschränkt oder aufgehoben wird.

Die Markisette ist nicht mit anderen außen angebrachten Sonnenschutzlösungen kombinierbar.

## Weitere Informationen

---

Technische Änderungen vorbehalten.

Weitere Informationen über unsere Produkte finden Sie auf <http://www.velux.at>

## Technische Informationen

---

<STEPTABLE O="Product-1298997-1" OT="Product" TF=" " TT="834558" VC="Context6" VO="26405313" W="Approved"  
>