

VELUX Stoffrollo mit Elektroantrieb RML

VELUX®



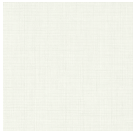
Die VELUX Stoffrollos mit Elektroantrieb können per Fernbedienung gesteuert werden und bieten eine stufenlose Lichteinstellung und Sichtschutz in Räumen, in denen keine Verdunkelung erforderlich ist. Die Stoffrollos mit Elektroantrieb lassen sich nahtlos mit Ihren VELUX Dachfenstern mit Elektroantrieb verbinden, damit Sie das natürliche Licht in Ihrem Raum flexibel steuern können. VELUX Stoffrollos mit weißen Führungsschienen passen perfekt zu weißen VELUX Dachfenstern.

- Mehr Privatsphäre, weniger unerwünschte Spiegelungen und eine Regulierung des einfallenden Sonnenlichts exakt nach Wunsch.
- Montage in wenigen Minuten: Drücken Sie einfach das Rollo in die vormontierten Halterungen und es ist zur Fernbedienung angeschlossen.
- Mit VELUX ACTIVE with NETATMO kompatibel: Steuern Sie Ihre Produkte von jedem beliebigen Ort aus per Smartphone oder Spracheingabe.
- Die VELUX Jalousien, Hitzeschutz-Markisetten und Rollläden mit Elektroantrieb lassen sich bequem per Fernbedienung steuern und sorgen so für zusätzlichen Komfort.
- Dank des schmalsten Profildesigns am Markt erhalten Sie noch mehr Tageslicht.
- Die OEKO-TEX®-Zertifizierung garantiert, dass das Produkt ohne schädliche Substanzen hergestellt wurde.
- Das elegante Rollodesign mit weißen seitlichen Führungsschienen passt perfekt zu Ihren weißen VELUX Dachfenstern.
- Dank stufenloser Positionierung können Sie das Rollo exakt auf die gewünschte Position herunterlassen.



Farben und Muster

VELUX Innenrollos sind in vielen Farben und Mustern erhältlich. Einige Rollovarianten sind jedoch nur in einer begrenzten Farbpalette verfügbar. Jede Farb- und Musteroption hat einen eindeutigen Code. Fügen Sie bei der Bestellung Ihrer Produkte den Code Ihrer Wahl zum entsprechenden Rollotyp hinzu.



1028

Bedienungsanleitung

Das VELUX Elektro-Stoffrollo wird mit einem vormontierten Funk-Wandschalter für die Fernbedienung geliefert und kann in jede gewünschte Position hoch- und heruntergefahren werden.

Kompatibilität

Kompatibel mit den Elektro-Dachfenstern von VELUX:

Das Stoffrollo RML kann in GGL, VELUX Elektro-GGL, GGU, VELUX Elektro-GGU, GPL, GPU, GLL, GLU, GGLS und GPLS montiert werden.

Angaben zur Größe finden Sie in der Preisliste. Änderungen des Produktsortiments sind laufend möglich. Wir bieten auch maßgeschneiderte Rollos.

Kompatibilität mit anderen VELUX Sonnenschutzprodukten, VELUX Elektro- und Solar-Produkten und VELUX ACTIVE Produkten:

Das Rollo ist nicht mit anderen innen angebrachten Sonnenschutzlösungen kombinierbar. Es kann mit außen angebrachten Sonnenschutzlösungen sowie mit Fenstermotoren kombiniert werden. Es kann auch mit dem Insektenschutz ZIL ausgestattet werden.

Weitere Informationen

Technische Änderungen vorbehalten.

Weitere Informationen über unsere Produkte finden Sie auf <http://www.velux.at>

Technische Informationen

VELUX Stoffrollo mit Elektroantrieb RML	Anschluss	<p>Bei der Montage der Jalousie an VELUX Elektro-Dachfenstern ist keine Verkabelung erforderlich, da sie direkt auf die Elektro-Montagebeschläge im Fenster geklickt wird. Bei Montage des Rollos an manuell bedienbare VELUX Dachfenster oder ein VELUX Dachfenster mit nachgerüstetem Fensterantrieb ist ein separater Kabelsatz notwendig:</p> <p>ZOZ 241 für Dachfenster mit K im Größencode, z. B. CK-- ZOZ 242 für Dachfenster Größe PK25 ZOZ 243 für Dachfenster mit einem Buchstaben im Größencode, z. B. C-- ZOZ 244 für Dachfenster V21, Größe P25</p>
	Einbau und Gebrauch	<p>Das Stoffrollo wird einfach in die oberen vormontierten Halterungen am Fenster eingeklickt – so bleiben beide Hände frei für die restliche Arbeit mit der Installation. Wenn Sie die Elektro-Dachfenster von VELUX einklicken, ist keine Verkabelung erforderlich, da die Fenster über vormontierte Elektro-Montagebeschläge verfügen. Bei Montage von RML an manuell bedienbare VELUX Dachfenster oder ein VELUX Dachfenster mit nachgerüstetem Fenstermotor ist ein separater Kabelsatz notwendig:</p> <p>ZOZ 241 für Dachfenster mit K im Größencode, z. B. CK-- ZOZ 242 für Dachfenster Größe PK25 ZOZ 243 für Dachfenster mit einem Buchstaben im Größencode, z. B. C-- ZOZ 244 für Dachfenster V21, Größe P25</p> <p>Das Stoffrollo kann mit der Fernbedienung in jede gewünschte Position angehoben und abgesenkt werden. Eine manuelle Bedienung ist möglich, sollte jedoch hauptsächlich für die horizontale Ausrichtung der Rollos oder in Ausnahmefällen verwendet werden.</p> <p>Das Rollo unterstützt den Silent-Mode-Betrieb, wenn es mit VELUX ACTIVE with NETATMO oder der VELUX App Control gesteuert wird.</p>
	Material und Farbe	<p>Griffleiste mit Motoreinheit, obere Blende und seitliche Führungsschienen: weiß lackiertes Aluminium. Führungsschienen und Halterungen unten: grauer Kunststoff.</p>
	Leistungsverbrauch	<p>0,6 A, 24 V Gleichstrom von einem VELUX Elektro-Dachfenster oder von einem VELUX Elektro-Steuersystem.</p>
Vorprogrammierter Funk-Wandschalter	Einbau und Gebrauch	<p>Ein vorkonfigurierter, einseitig gerichteter Funkfrequenz-Wandschalter (KLI 312) ist im Lieferumfang enthalten. Funkreichweite: 300 m im Freifeld. Im Innenbereich beträgt die Reichweite je nach Baukonstruktion ca. 30 m.</p>
	Material und Farbe	<p>ABS-Kunststoff, Weiß (NCS S 1000-N).</p>
	Übersicht Stromverbrauch	<p>2 x Alkali-AAA-Batterien (1,5 V). Erwartete Lebensdauer der Batterie: bis zu 1 Jahr.</p>
	Größen- und Gewichtsbeschreibung	<p>8,2 cm x 8,2 cm x 1,7 cm, 0,125 kg.</p>
Lichtdurchlässiges Stoffrollo	Material und Farbe	<p>Material: 100 % Polyester. Farben: Siehe Broschüre und Preisliste für VELUX Deko- und Sonnenschutzprodukte. Schnurzüge: 100 % Polyester.</p>